



**ООО «ГЕОСЕРВИС-ЮГРА»**

**бюро земельно-кадастровых работ**

ХМАО-Югра, г. Югорск, ул. Спортивная, д.3

Тел. (34675) 95-200 Моб. 8-922-445-4446

E-mail: office@geoservice-ugra.ru

ОГРН 1148622000889, ИНН/КПП 8622026175/861501001

**Благоустройство центрального городского сквера «Северное сияние»  
по улице Ленина в городе Югорске**

**ПРОЕКТНАЯ ДОКУМЕНТАЦИЯ**

**Раздел 4 «Конструктивные решения». Скамья бетонная**

**28.2024-КРЗ**

Директор ООО «Геосервис-Югра» \_\_\_\_\_ А.В. Кошелев

2024г.



# ООО «ГЕОСЕРВИС–ЮГРА»

## бюро земельно-кадастровых работ

ХМАО–Югра, г. Югорск, ул. Спортивная, д.3  
Тел. (34675) 95–200 Моб. 8–922–445–4446  
E-mail: office@geoservice-ugra.ru  
ОГРН 1148622000889, ИНН/КПП 8622026175/861501001

**Благоустройство центрального городского сквера «Северное сияние»  
по улице Ленина в городе Югорске**

**ПРОЕКТНАЯ ДОКУМЕНТАЦИЯ**

**28.2024–КРЗ**

Директор \_\_\_\_\_ А.В. Кошелев

Главный инженер проекта \_\_\_\_\_ А.Н. Баранов

Изм.	№ док.	Подп.	Дата



2024г.

ВЕДОМОСТЬ РАБОЧИХ ЧЕРТЕЖЕЙ КОМПЛЕКТА КЖ1

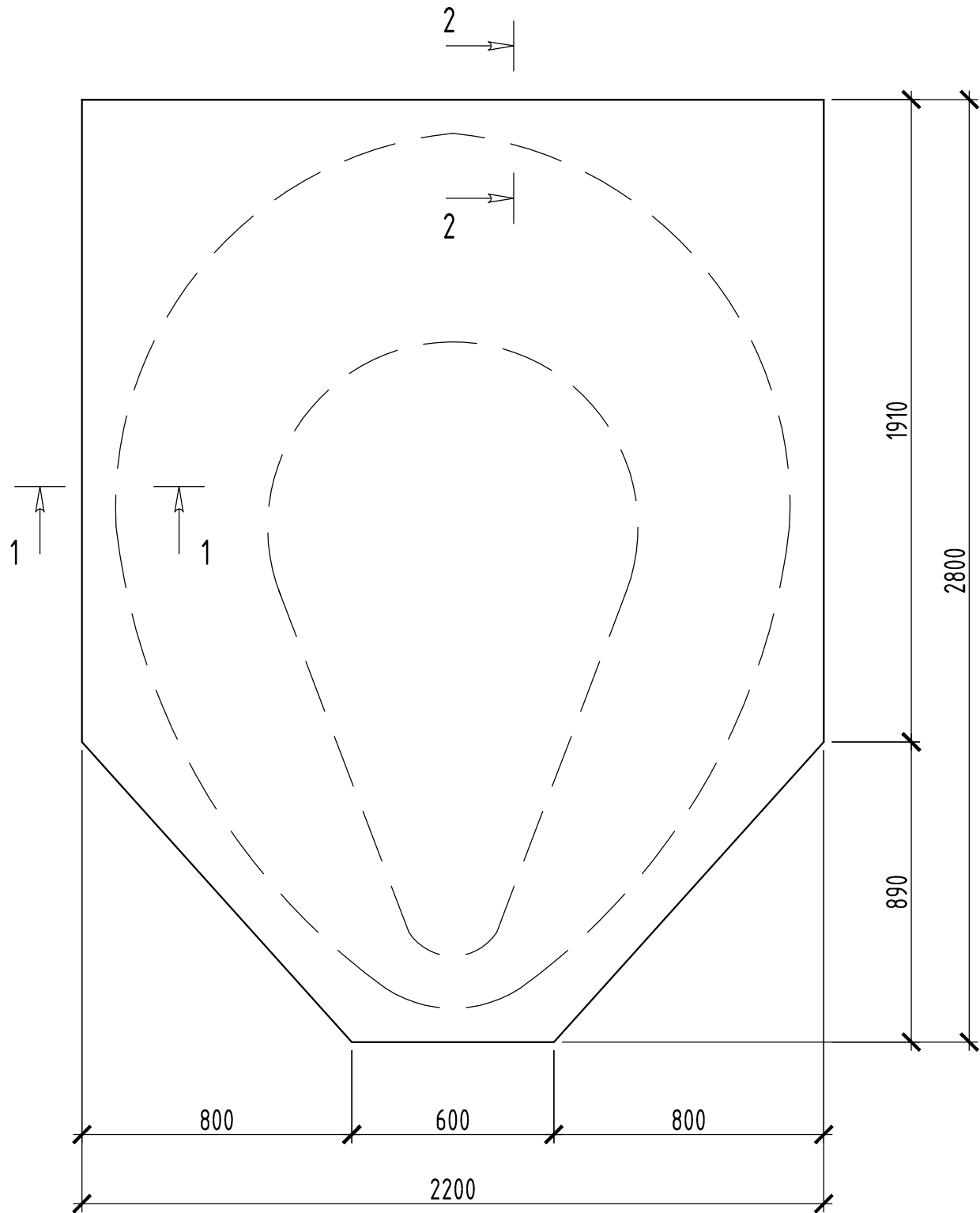
ЛИСТ	НАИМЕНОВАНИЕ	ПРИМЕЧАНИЕ
1	ОБЩИЕ ДАННЫЕ	
2	ФУНДАМЕНТНАЯ ПЛИТА. ОПАЛУБКА И АРМИРОВАНИЕ	
3	ФУНДАМЕНТ ФМ1. ПЛАН АРМАТУРНЫХ ВЫПУСКОВ	
4	СКАМЬЯ СМ1. ОПАЛУБКА И АРМИРОВАНИЕ	
5	СКАМЬЯ СМ1. ВЕДОМОСТЬ ДЕТАЛЕЙ	
6	СКАМЬЯ СМ1. СХЕМА ПОКРЫТИЯ	
7	СПЕЦИФИКАЦИЯ МАТЕРИАЛОВ	

## Общие данные

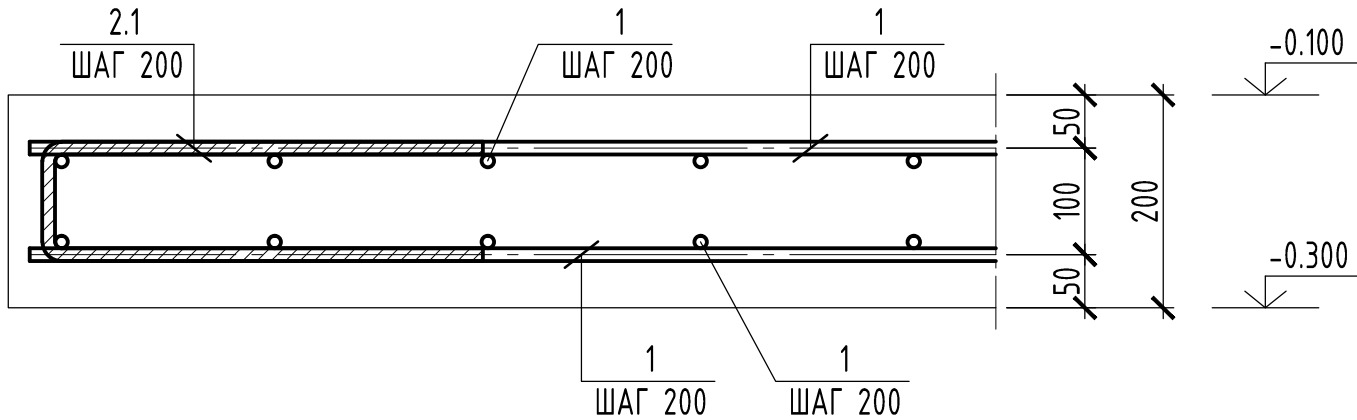
1. Основные технические решения:
    - монолитные конструкции запроектированы из бетона класса В25, F150, W8
  2. Соединения стержней между собой приняты вязанными отождённой проволокой  $\Phi 1,6..2,0$  мм по ГОСТ 3282–74. Стыки арматуры выполнять внахлест.
- Изготовление гнутых стержней периодического профиля производить в холодном состоянии на оправках. Минимальный диаметр оправки  $d_{оп}$  принять в зависимости от диаметра стержня  $d_s$  и класса арматуры не менее: для арматуры класса А500С  $d_{оп} = 5d_s$  при  $d_s < 20$  мм;  $d_{оп} = 8d_s$  при  $d_s \geq 20$  мм.
2. Производство и приемку работ надлежит выполнять в соответствии с проектом производства работ (ППР), согласно требований СП 70.13330.2012 "Несущие и ограждающие конструкции".
  3. Требования к классу поверхности монолитных железобетонных конструкций (согласно табл. X.1 и X.2 приложение X СП70.13330.2012):
    - вертикальные монолитные конструкции – не ниже А6.
  8. Арматуру перед установкой в опалубку очистить от окислы, грязи и ржавчины.
  9. Бетонирование всех конструкций производить с тщательным послойным уплотнением.
  10. При необходимости прерывов в бетонировании допускается устройство рабочих швов по согласованию с проектной организацией.
  11. Рабочие швы бетонирования выполнять согласно ППР.
  12. Перед возобновлением бетонирования поверхность рабочих швов должна быть очищена от грязи и цементной пленки способами, исключающими повреждение поверхности слоев бетона водяной или воздушно-душной струей – при прочности бетона, не менее 0,3 МПа с помощью гидроструйной установки – при прочности бетона не менее 5 МПа. Непосредственно перед бетонированием поверхность рабочих швов покрыть цементным раствором толщиной 2–5 мм или слоем пластичной бетонной смеси. Прочность раствора или бетона в контактных слоях должны быть не ниже прочности бетона конструкции.
- Возобновление бетонирования допускается только после достижения бетоном прочности на сжатие не менее 1,5 МПа и обработки поверхности рабочих швов в соответствии с выше изложенным.
13. Состав мероприятий по уходу за бетоном, порядок и сроки их проведения контроль за выполнением этих мероприятий должны устанавливаться проектом производства работ.
  14. Минимальная прочность бетона монолитных конструкций при распалубке поверхностей:
    - вертикальных – 70% проектной;
    - горизонтальных и наклонных при пролете до 6 м – 70% проектной;
    - горизонтальных и наклонных при пролете свыше 6 м – 80% проектной.
  18. Бетон должен выдерживаться в условиях, обеспечивающих не менее 70% проектной прочности, с гарантией в дальнейшем набора бетоном 100% прочности.
  19. Проект предназначен для строительства при положительной температуре. При производстве работ при отрицательной температуре руководствоваться требованиями соответствующих глав СП 70.13330.2012 "Несущие и ограждающие конструкции".
  20. Настоящий комплект чертежей разработан в соответствии с действующими нормами, правилами и государственными стандартами, действующими на территории Российской Федерации и обеспечивает безопасную для жизни и здоровья людей эксплуатацию объекта при соблюдении предусмотренных проектом мероприятий.

						28.2024-КРЗ			
						Благоустройство центрального городского сквера «Северное сияние» по улице Ленина в городе Югорске			
Изм.	Кол.уч	Лист	№ док.	Подп.	Дата				
Разраб.	Чапаев			Череб		Конструктивные решения. Скамья бетонная	Стадия	Лист	Листов
Проверил	Баранов						П	1	
						ОБЩИЕ ДАННЫЕ	ООО "ГЕОСЕРВИС-ЮГРА"		
Н.контр.	Баранов								

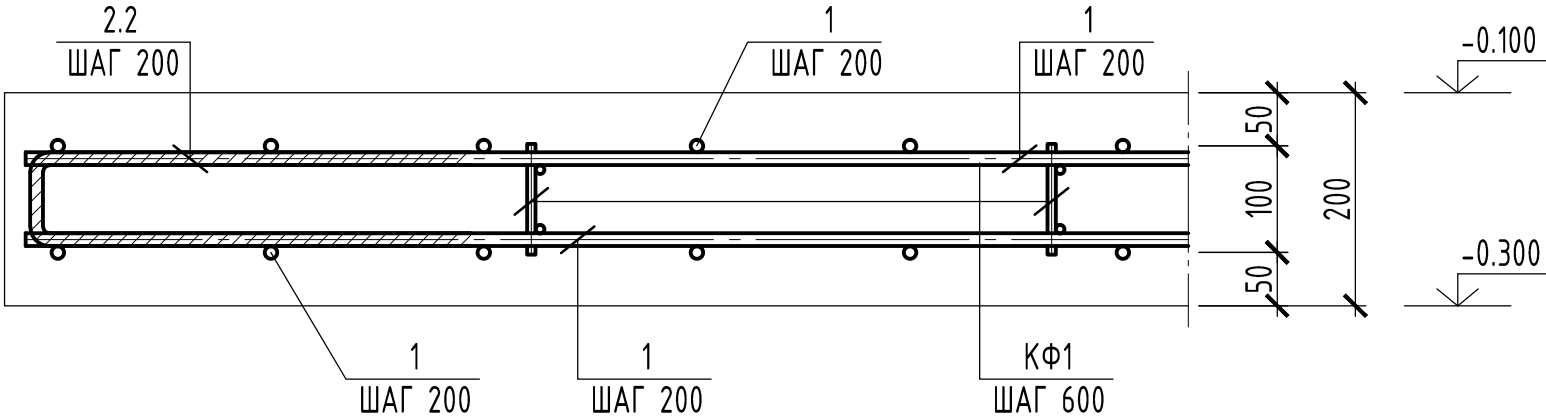
ФУНДАМЕНТ ФМ1. ОПАЛУБКА (М 1:25)



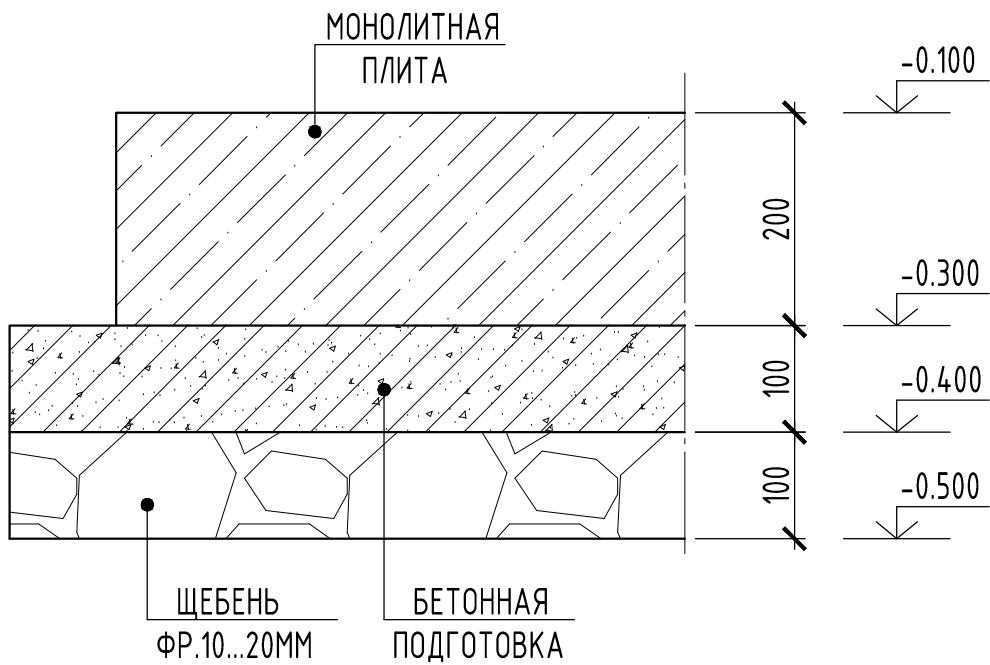
РАЗРЕЗ 1-1 (АРМИРОВАНИЕ) (М 1:10)



РАЗРЕЗ 2-2 (АРМИРОВАНИЕ) (М 1:10)

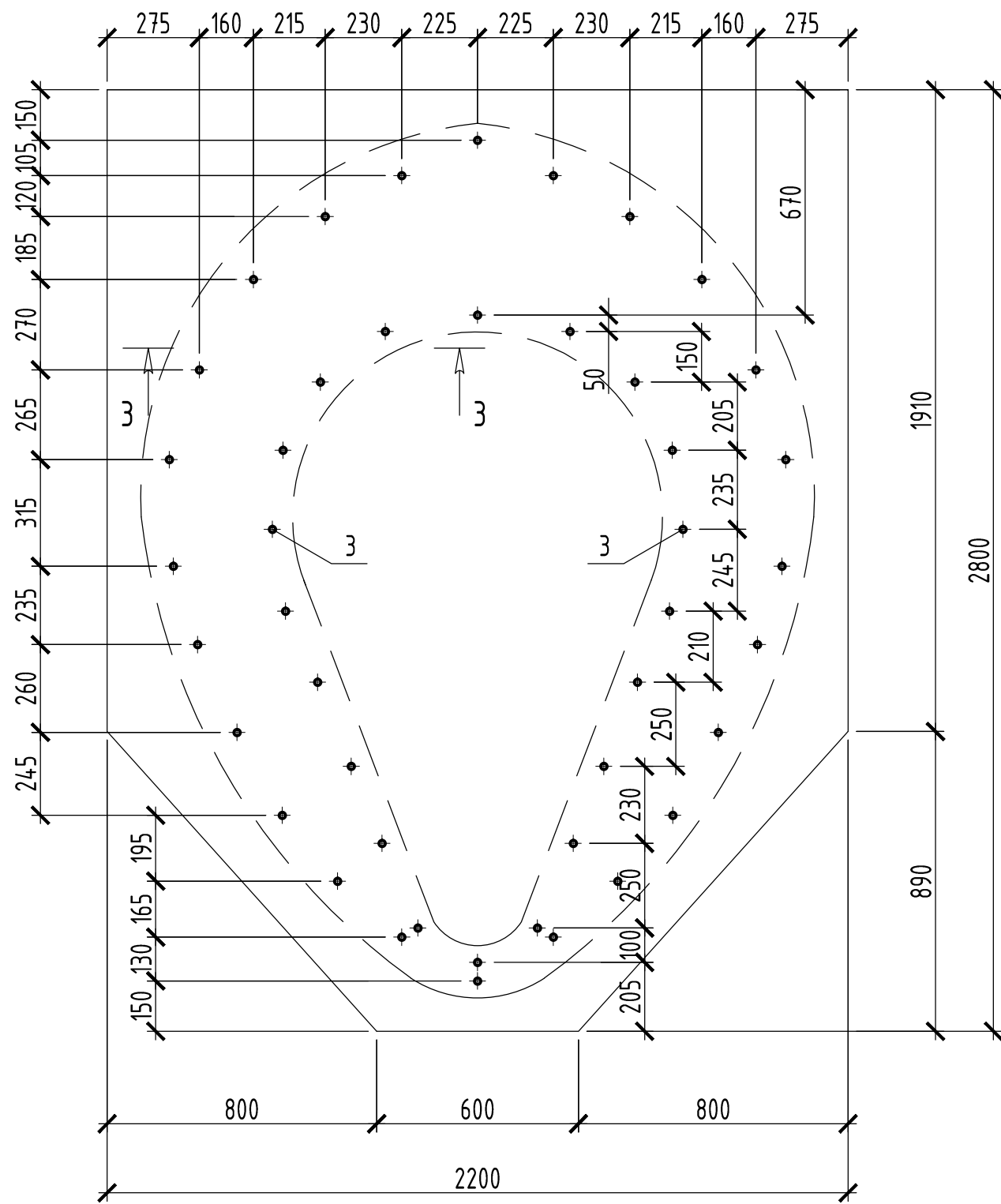


РАЗРЕЗ 1-1 (2-2) (ОПАЛУБКА) (М 1:10)

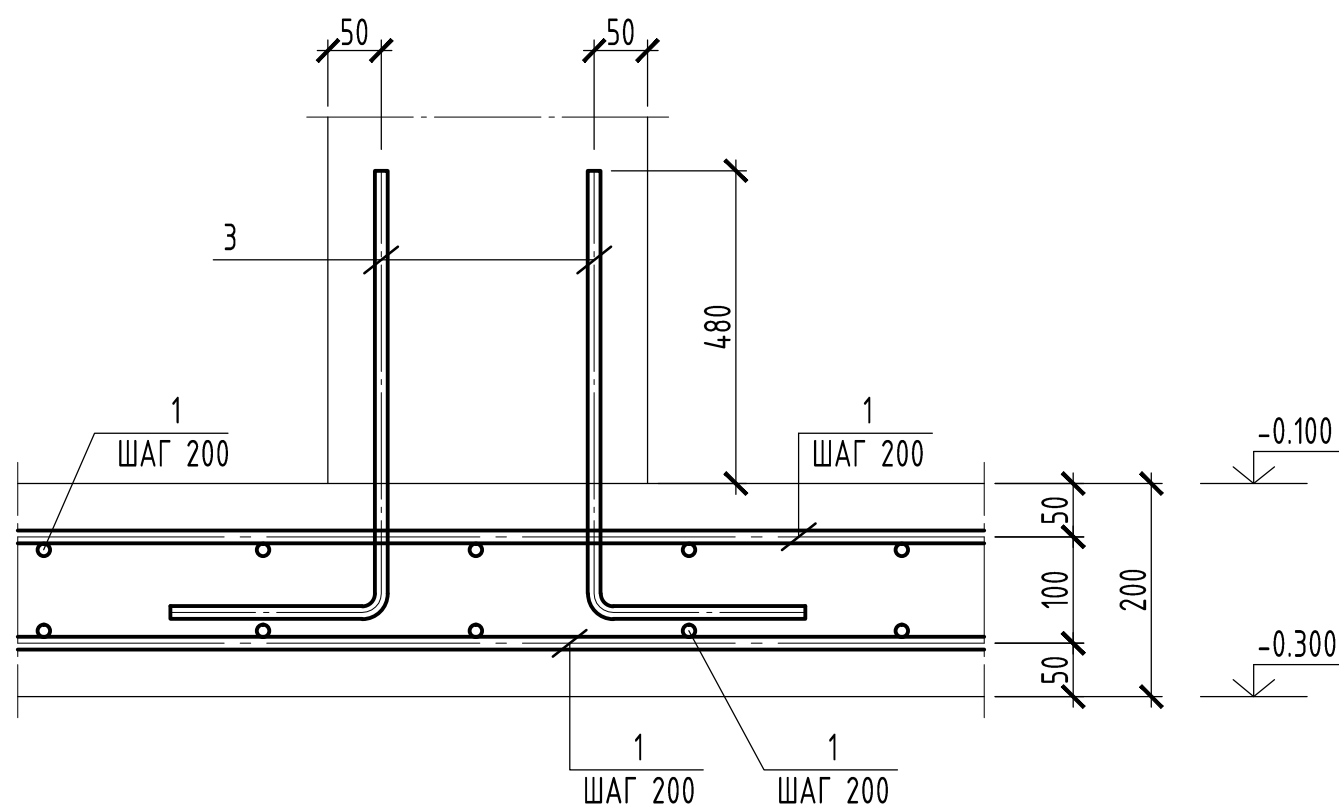


						28.2024-КРЗ			
						Благоустройство центрального городского сквера «Северное сияние» по улице Ленина в городе Югорске			
Изм.	Кол.уч	Лист	№ док.	Подп.	Дата	Конструктивные решения. Скамья бетонная	Стадия	Лист	Листов
Разраб.	Чапаяев			Чапаяев			П	2	
Проверил	Баранов					ФУНДАМЕНТНАЯ ПЛИТА. ОПАЛУБКА И АРМИРОВАНИЕ	ООО "ГЕОСЕРВИС-ЮГРА"		
Н.контр.	Баранов								

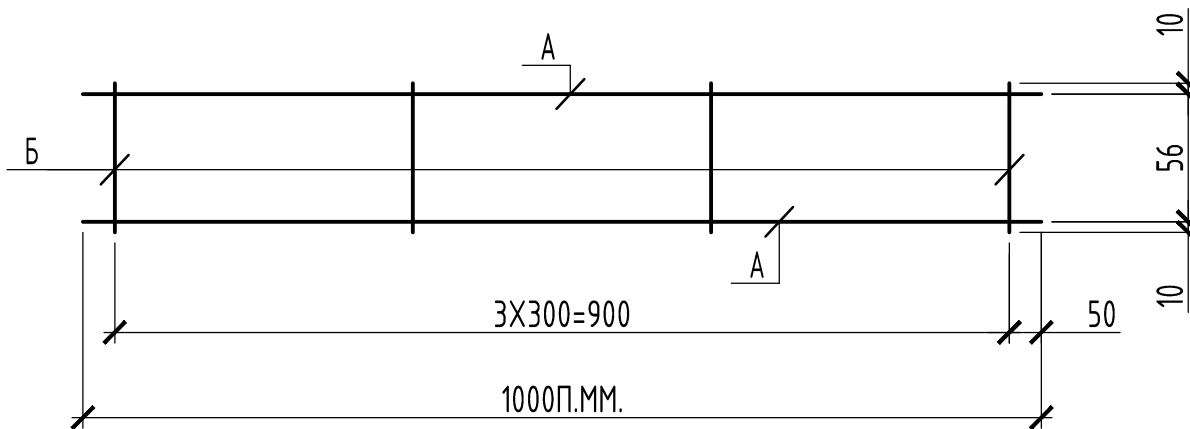
ФУНДАМЕНТ ФМ1. ПЛАН АРМАТУРНЫХ ВЫПУСКОВ (М 1:25)



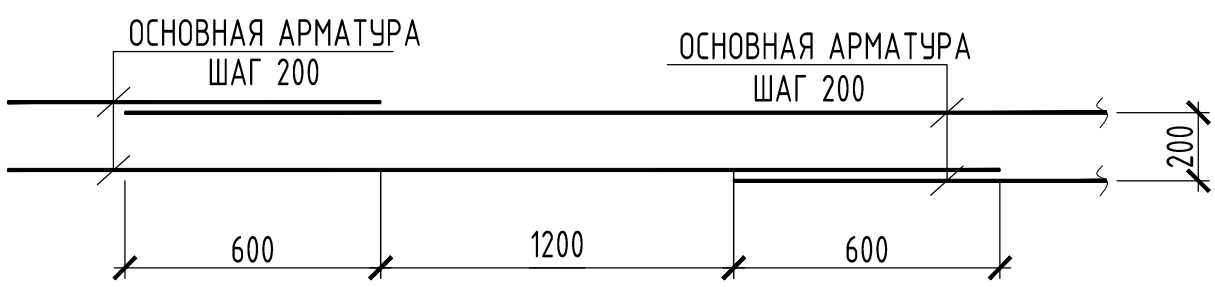
РАЗРЕЗ 3-3 (АРМИРОВАНИЕ) (М 1:10)



КАРКАС КФ1 (М 1:10)



УЗЕЛ СТЫКОВКИ ГОРИЗОНТАЛЬНОЙ АРМАТУРЫ



ВЕДОМОСТЬ ДЕТАЛЕЙ

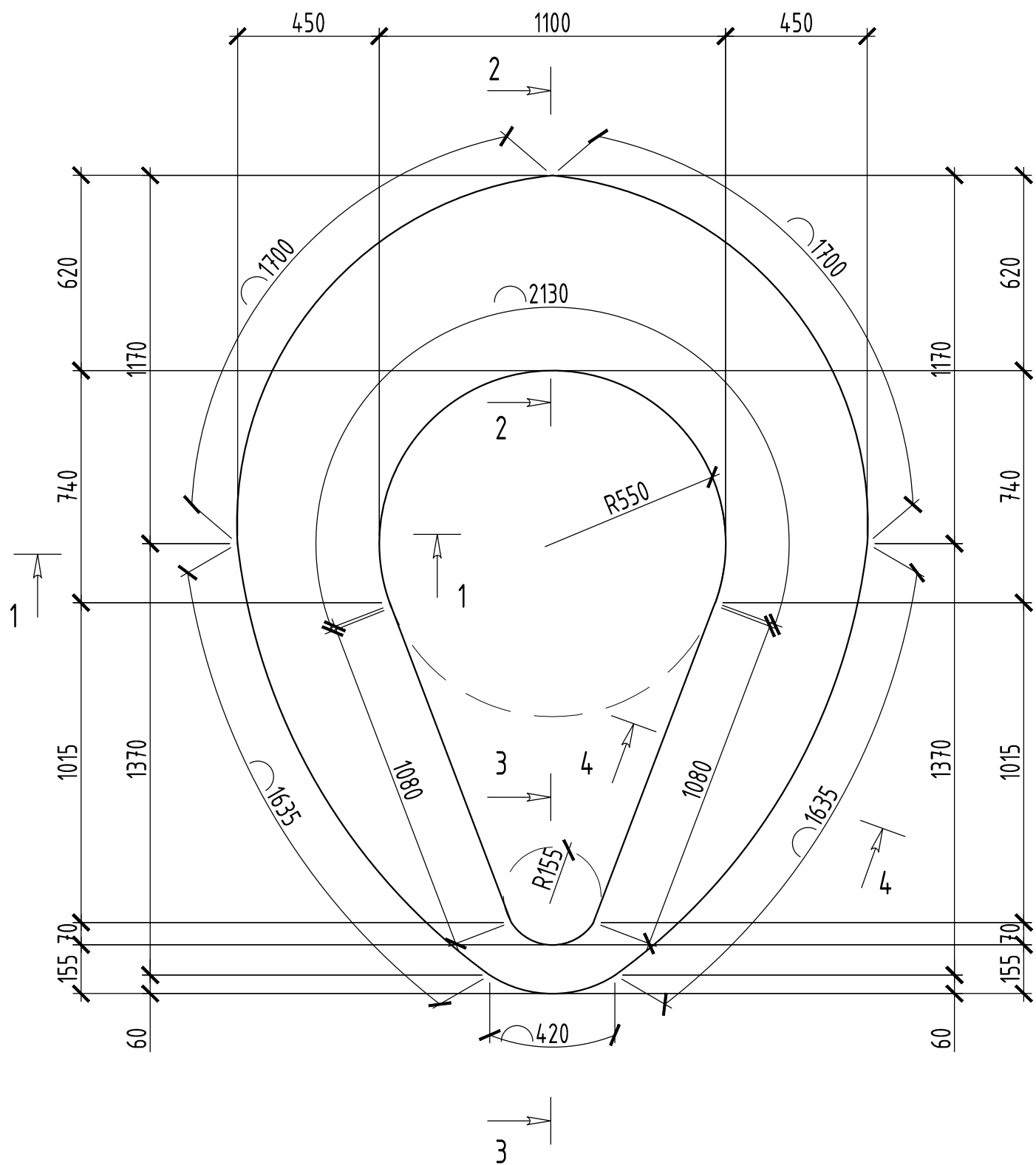
ПОЗ.	ЭСКИЗ
2.1	
2.2	
6.2	

- Армирование фундаментной плиты выполняется отдельными стержнями непрерывно в двух уровнях с поддерживающими каркасами, стыки арматуры по длине выполнить внахлестку
- Все пересечения арматуры вязать проволокой (ГОСТ 3282-74)
- Поддерживающие каркасы КФ1 устанавливаются с шагом 600 мм после раскладки нижней арматуры.
- Арматурный стержень (поз.2.1 и 2.2) устанавливается по всем торцам фундаментной плиты

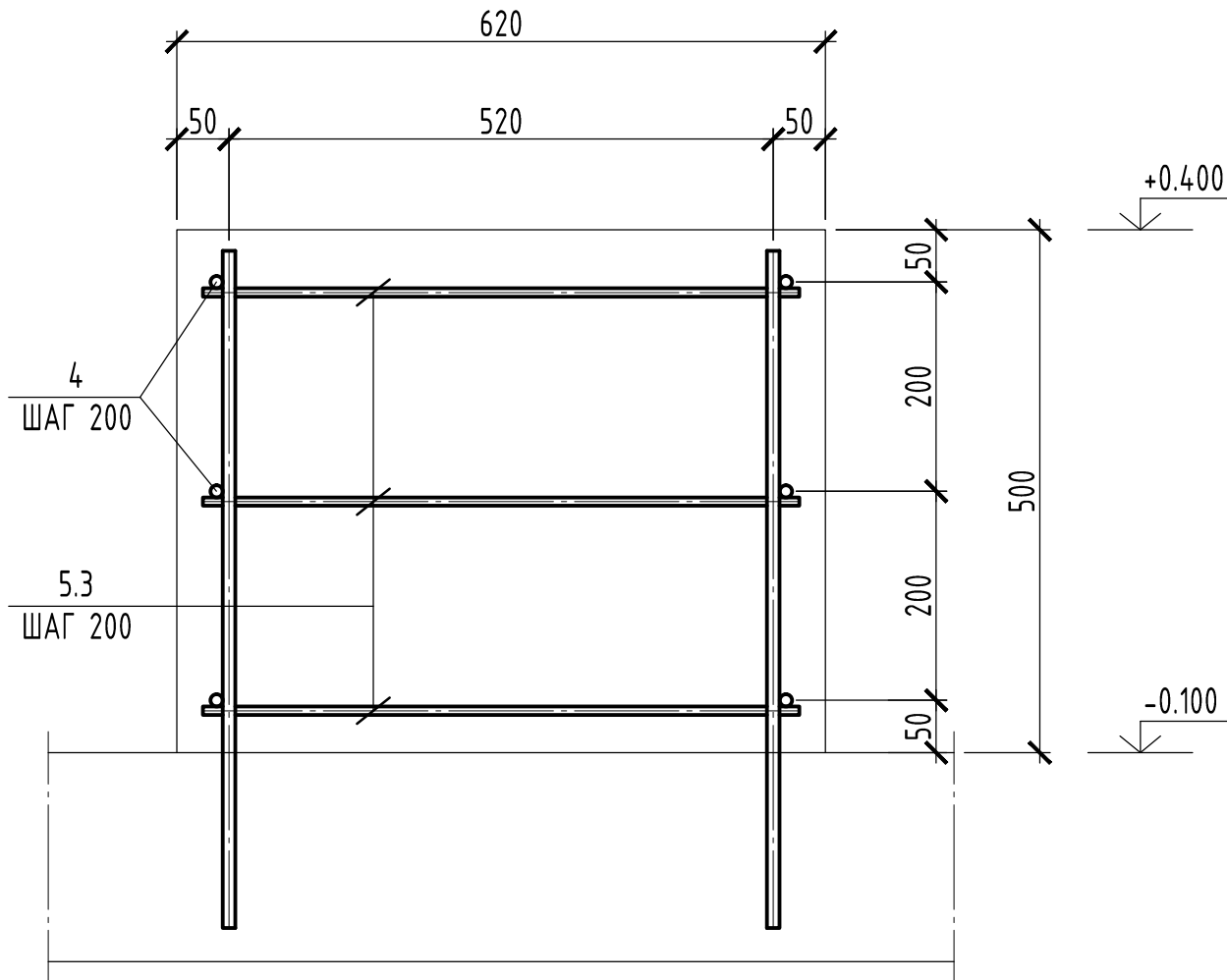
						28.2024-КРЗ			
						Благоустройство центрального городского сквера «Северное сияние» по улице Ленина в городе Югорске			
Изм.	Кол.уч	Лист	№ док.	Подп.	Дата	Конструктивные решения. Скамья бетонная	Стадия	Лист	Листов
Разраб.	Чапаяев						П	3	
Проверил	Баранов					ФУНДАМЕНТ ФМ1. ПЛАН АРМАТУРНЫХ ВЫПУСКОВ	ООО "ГЕОСЕРВИС-ЮГРА"		
Н.контр.	Баранов								

Согласовано				Взам. инв. №	Подп. и дата	Инв. N подл.

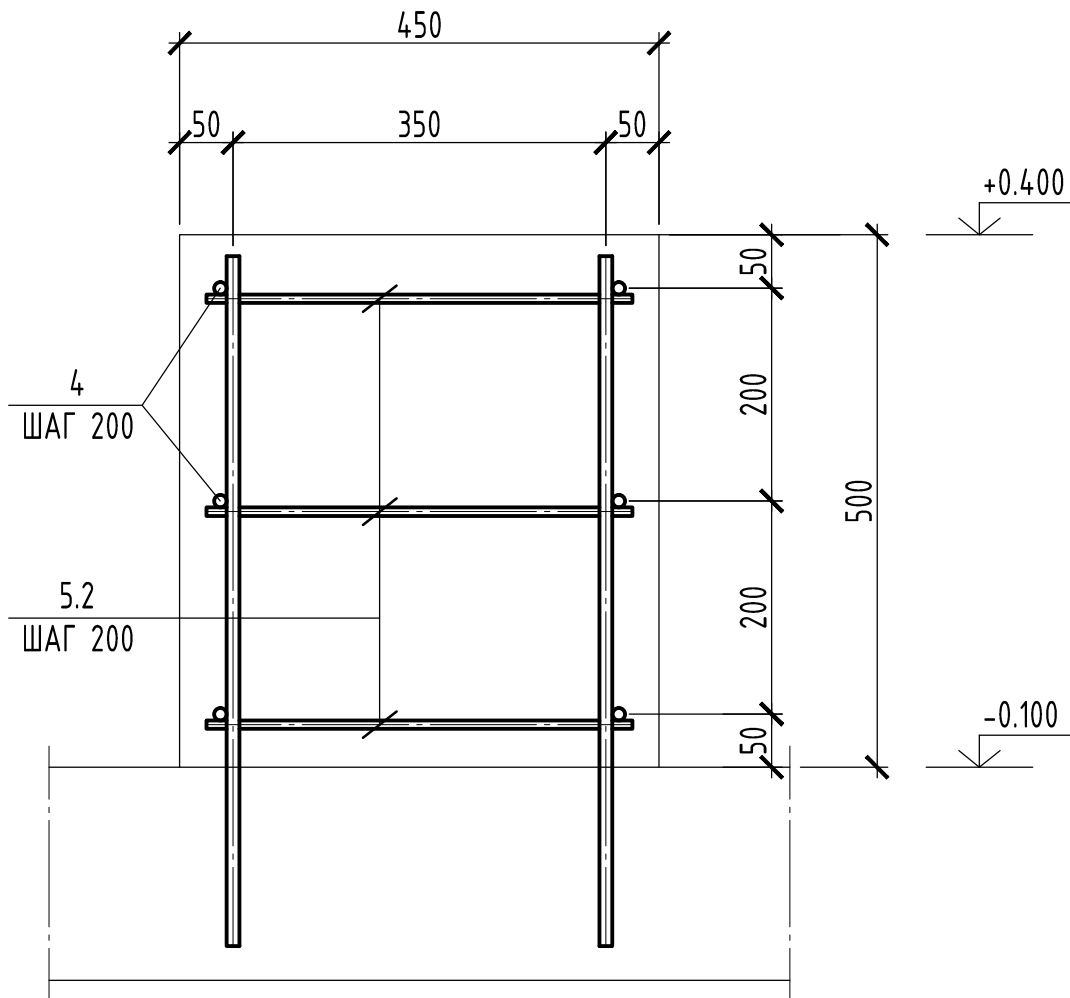
СКАМЬЯ СК1. ОПАЛУБКА (М 1:25)



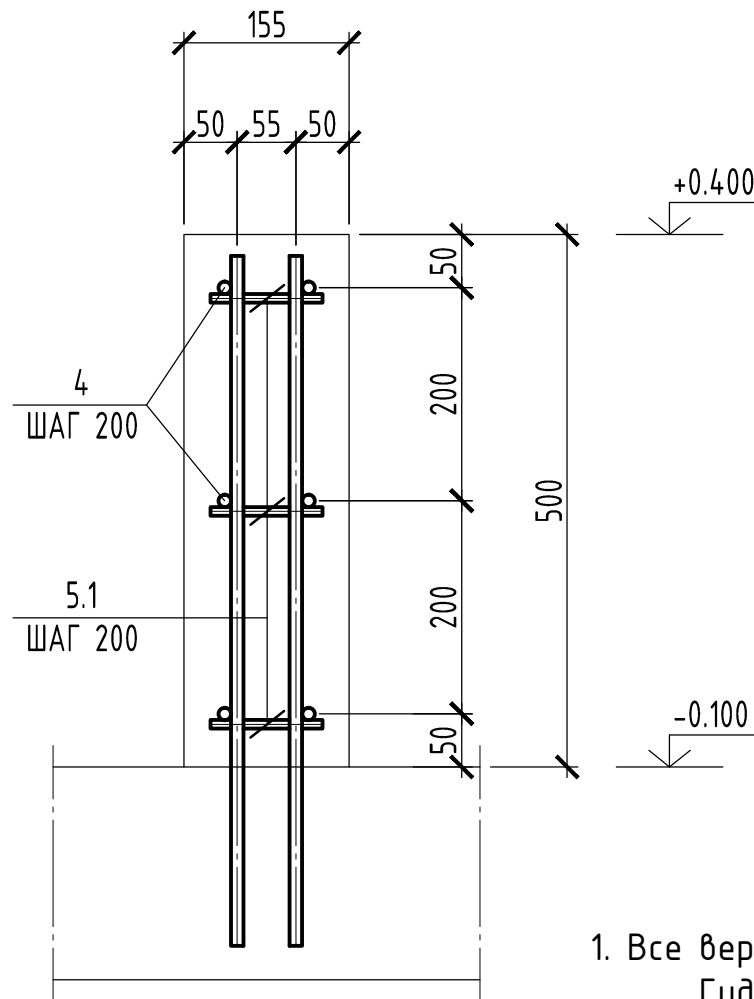
РАЗРЕЗ 2-2 (АРМИРОВАНИЕ) (М 1:10)



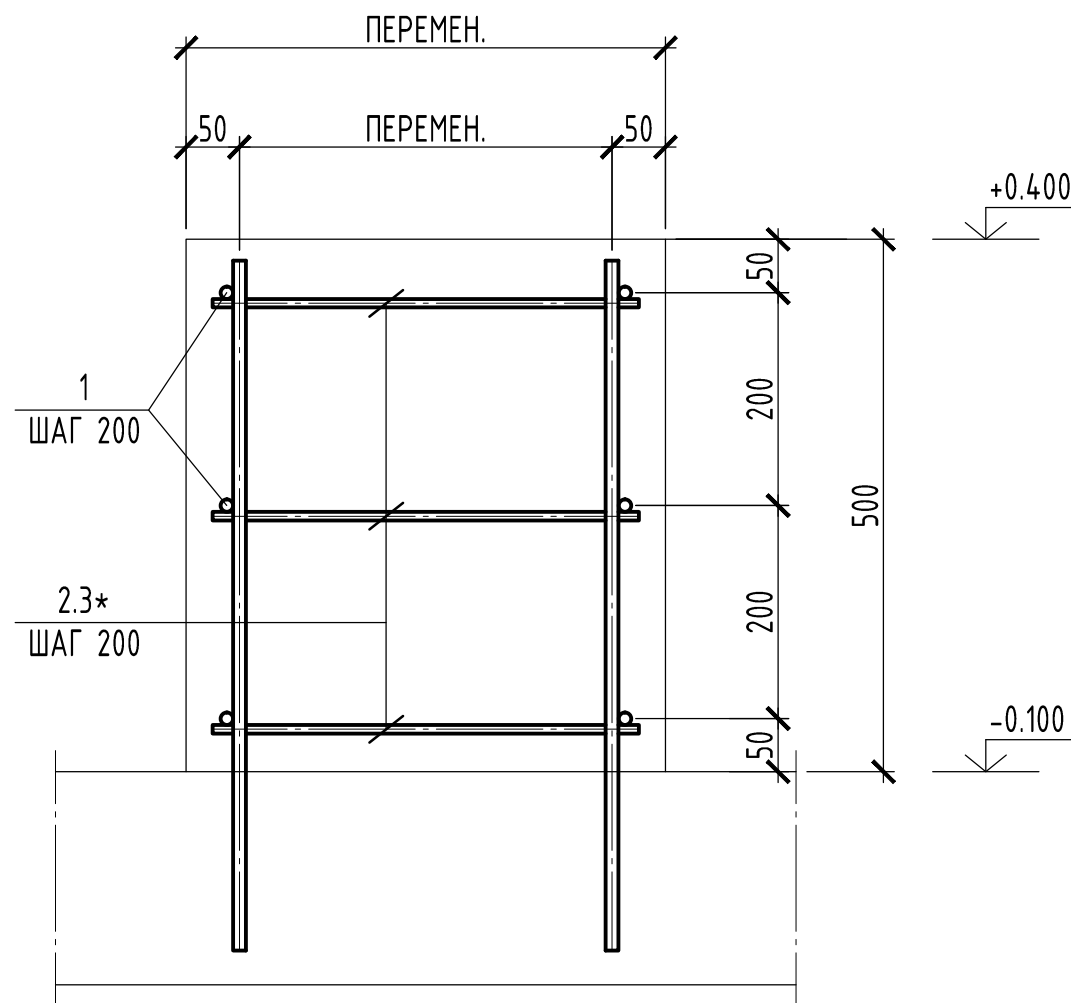
РАЗРЕЗ 1-1 (АРМИРОВАНИЕ) (М 1:10)



РАЗРЕЗ 3-3 (АРМИРОВАНИЕ) (М 1:10)



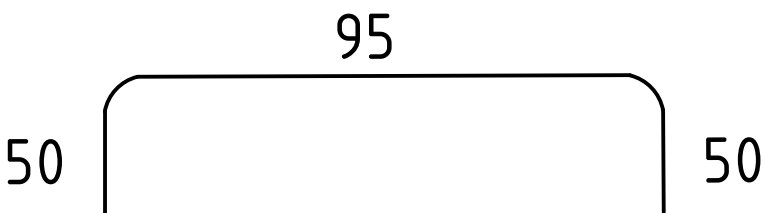
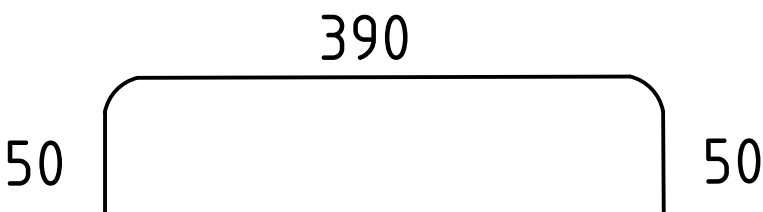
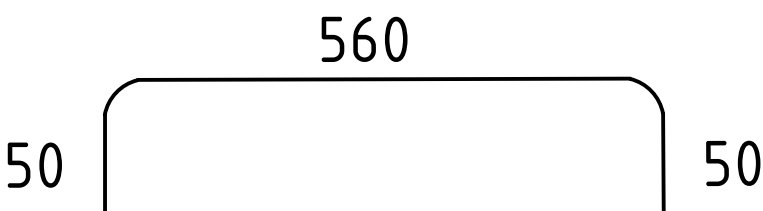
РАЗРЕЗ 1-1 (АРМИРОВАНИЕ) (М 1:10)



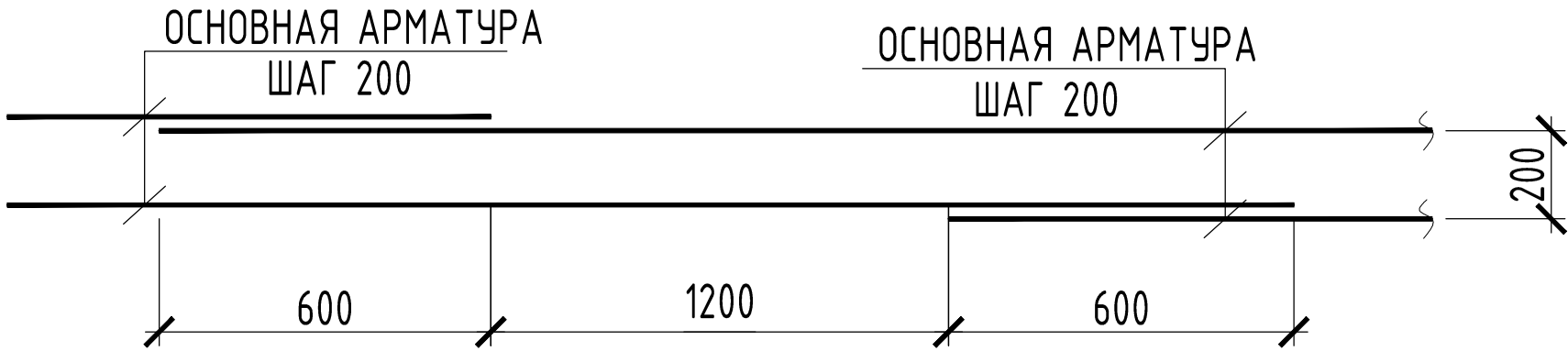
1. Все вертикальные и горизонтальные поверхности бетона покрыть Гидрофобизатором WS-01 ТУ 20.16.57-041-03755638-2022

						28.2024-КРЗ			
						Благоустройство центрального городского сквера «Северное сияние» по улице Ленина в городе Югорске			
Изм.	Кол.уч	Лист	№ док.	Подп.	Дата	Конструктивные решения. Скамья бетонная	Стадия	Лист	Листов
Разраб.	Чапаяев			Чапаяев			П	4	
Проверил	Баранов					СКАМЬЯ СМ1. ОПАЛУБКА И АРМИРОВАНИЕ	ООО "ГЕОСЕРВИС-ЮГРА"		
Н.контр.	Баранов								

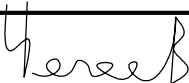


ВЕДОМОСТЬ ДЕТАЛЕЙ

ПОЗ.	ЭСКИЗ
2.1	
2.2	
2.3	

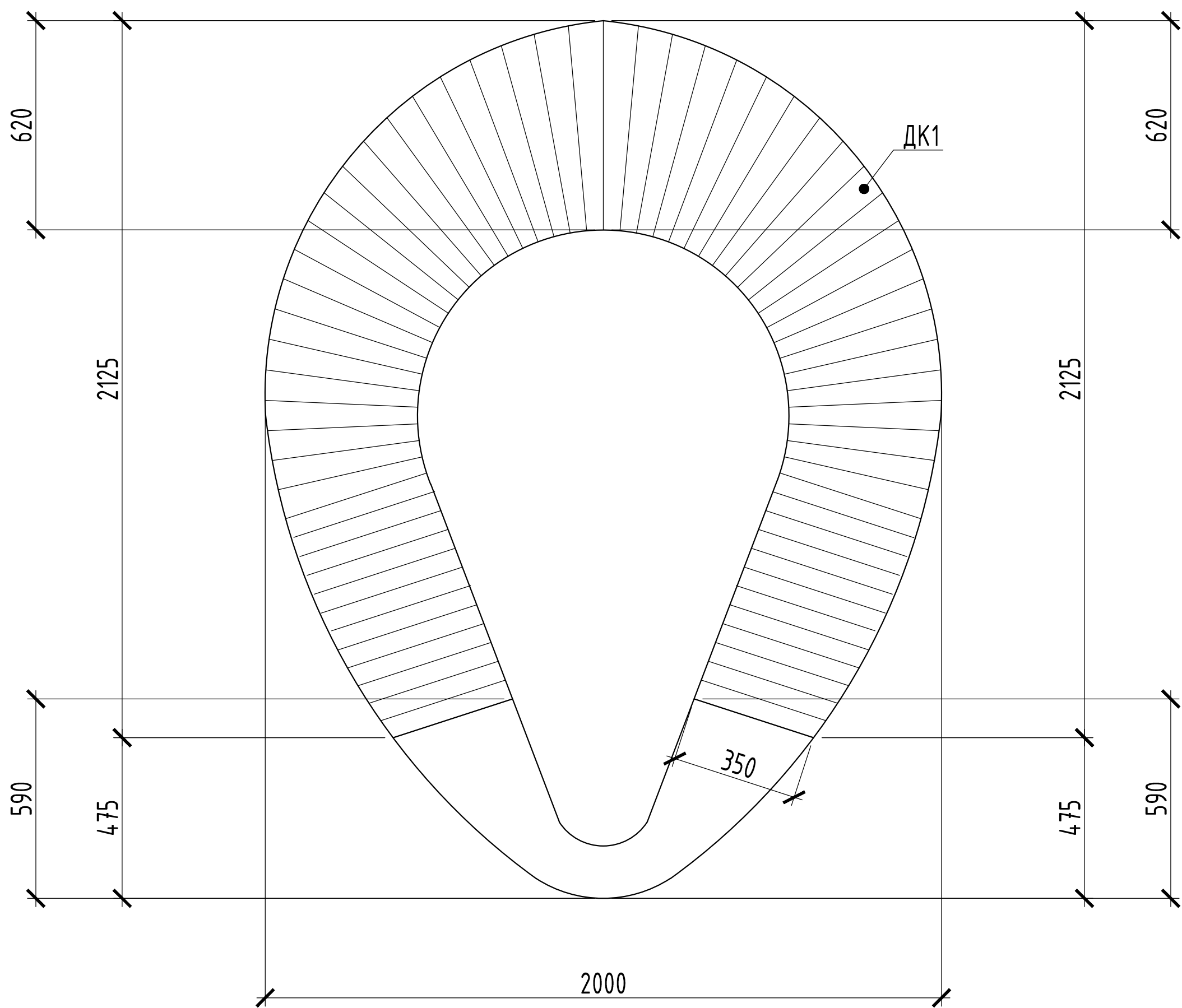
УЗЕЛ СТЫКОВКИ ГОРИЗОНТАЛЬНОЙ АРМАТУРЫ



\* - ХОМУТ ДЛЯ СЕЧЕНИЙ С ПЕРЕМЕННОЙ ТОЛЩИНОЙ РЕЗАТЬ ПОМЕСТУ

Изм.	Кол.уч	Лист	№ док.	Подп.	Дата	28.2024-КРЗ				
						Благоустройство центрального городского сквера «Северное сияние» по улице Ленина в городе Югорске				
Разраб.		Чапаев				Конструктивные решения. Скамья бетонная		Стадия	Лист	Листов
Проверил		Баранов						П	5	
Н.контр.		Баранов				СКАМЬЯ СМ1. ВЕДОМОСТЬ ДЕТАЛЕЙ		ООО "ГЕОСЕРВИС-ЮГРА"		

СКАМЬЯ СМ1. СХЕМА ПОКРЫТИЯ (М 1:25)



1. Все деревянные конструкции покрыть - BIOFA (Лазурь для дерева) в один в два слоя (1л/10 м2.)

Согласовано				Взам. инв. №	Подп. и дата	Инв. N подл.

						28.2024-КРЗ			
						Благоустройство центрального городского сквера «Северное сияние» по улице Ленина в городе Югорске			
Изм.	Кол.уч	Лист	№ док.	Подп.	Дата				
Разраб.	Чапаев			Челеев		Конструктивные решения. Скамья бетонная	Стадия	Лист	Листов
Проверил	Баранов						П	6	
Н.контр.	Баранов					СКАМЬЯ СМ1. СХЕМА ПОКРЫТИЯ	ООО "ГЕОСЕРВИС-ЮГРА"		



Согласовано

Взам. инв. №

Подп. и дата

Инв. № подл.

СПЕЦИФИКАЦИЯ МАТЕРИАЛОВ НА ФУНДАМЕНТ

ПОЗ.	ОБОЗНАЧЕНИЕ	НАИМЕНОВАНИЕ	КОЛ.	МАССА ЕД., КГ	МАССА ОБЩ., КГ	ПРИМЕ- ЧАНИЕ
		АРМАТУРА				
1	ГОСТ 34028-2016	Ø12 A500C L=120П.М.			106.4	
2.1	ГОСТ 34028-2016	Ø12 A500C L=1300	26	1.15	30.0	
2.2	ГОСТ 34028-2016	Ø12 A500C L=1276	20	1.13	22.6	
3	ГОСТ 34028-2016	Ø12 A500C L=810	44	0.72	31.6	
		КАРКАС КФ1	11П.М.	0.9	9.9	
A	ГОСТ 34028-2016	Ø8 A240 L=1000	2	0.4	0.8	
Б	ГОСТ 34028-2016	Ø8 A240 L=76	3	0.03	0.1	
		МАТЕРИАЛЫ				
		БЕТОН В25, W8, F150	1.1			КУБ.М.
		БЕТОННАЯ ПОДГОТОВКА (БЕТОН В7.5)	0.65			КУБ.М.
		ЩЕБЕНЬ ФР. 10..20ММ	0.65			КУБ.М.

ВЕДОМОСТЬ РАСХОДА СТАЛИ, КГ

МАРКА ЭЛЕМЕНТА	ИЗДЕЛИЯ АРМАТУРНЫЕ									ОБЩИЙ РАСХОД
	АРМАТУРА КЛАССА									
	А 240			А 500С						
	ГОСТ 34028-2016			ГОСТ 34028-2016						
	φ8		ИТОГО	φ12					ИТОГО	
ФУНДАМЕНТ	9.9		9.9	190.6					190.6	200.5

СПЕЦИФИКАЦИЯ МАТЕРИАЛОВ НА ПОКРЫТИЕ

ПОЗ.	ОБОЗНАЧЕНИЕ	НАИМЕНОВАНИЕ	КОЛ.	МАССА ЕД., КГ	МАССА ОБЩ., КГ	ПРИМЕ- ЧАНИЕ
		ПОКРЫТИЕ				
ДК1	ГОСТ 34028-2016	Ламели из термообработанной древесины первого сорта, снята фаска и скруглены края.			2.2	кв.м
		БИОФА Лазурь для дерева			2.2	кв.м

СПЕЦИФИКАЦИЯ МАТЕРИАЛОВ НА СТЕНЫ

ПОЗ.	ОБОЗНАЧЕНИЕ	НАИМЕНОВАНИЕ	КОЛ.	МАССА ЕД., КГ	МАССА ОБЩ., КГ	ПРИМЕ- ЧАНИЕ
		АРМАТУРА				
4	ГОСТ 34028-2016	Ø12 A500C L=48П.М.			81.9	
5.1	ГОСТ 34028-2016	Ø8 A240 L=195	15	0.07	1.2	
5.2	ГОСТ 34028-2016	Ø8 A240 L=490	33	0.19	6.4	
5.3	ГОСТ 34028-2016	Ø8 A240 L=660	66	0.26	17.1	
		МАТЕРИАЛЫ				
		БЕТОН В25, W8, F150	1.3			КУБ.М.
		Гидрофобизатор WS-01	10			КГ

ВЕДОМОСТЬ РАСХОДА СТАЛИ, КГ

МАРКА ЭЛЕМЕНТА	ИЗДЕЛИЯ АРМАТУРНЫЕ									ОБЩИЙ РАСХОД
	АРМАТУРА КЛАССА									
	А 240			А 500С						
	ГОСТ 5781-82*			ГОСТ Р 52544-2006						
	Ø8		ИТОГО	Ø12					ИТОГО	
СКАМЬЯ	24.7		24.7	81.9					81.9	2955.4

1. Объем материалов дан для изготовления 1 скамьи. Общее количество – 15шт ( см. раздел ПЗУ)

						28.2024-КРЗ
						Благоустройство центрального городского сквера «Северное сияние» по улице Ленина в городе Югорске
Изм.	Кол.уч	Лист	№ док.	Подп.	Дата	
Разраб.	Чапаев	Ч				Конструктивные решения. Скамья бетонная
Проверил	Баранов	Б				
Н.контр.	Баранов	Б				СПЕЦИФИКАЦИЯ МАТЕРИАЛОВ
						ООО "ГЕОСЕРВИС-ЮГРА"